



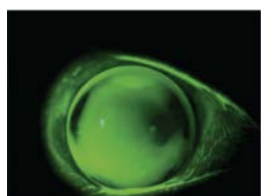
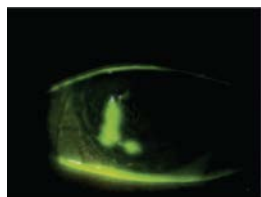
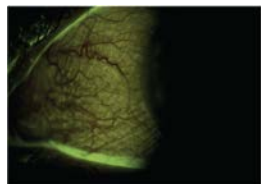
REmark

Soluzione oftalmica diagnostica

REmark

L'alternativa alla fluoresceina

REmark® è una soluzione diagnostica a base di riboflavina. Sfruttando le proprietà di fluorescenza giallo-verdi (fino a 565 nm) dei suoi componenti, **REmark®** colora i tessuti captanti quando illuminati con un filtro cobalto in dotazione alle lampade a fessura.



Multiple applicazioni

REmark® è una soluzione oftalmica alternativa alla fluoresceina, utilizzabile in:

1) Tonometria ad Applanazione di Goldmann

2) Diagnosi oculare superficiale di:

- Posizionamento delle lenti a contatto
- Dry Eye
- Stabilità del film lacrimale (Break-Up Time)
- Menisco del fluido più sottile del normale
- Dotti lacrimali ostruiti
- Perdita di integrità congiuntivale
- Lesioni
- Traumi
- Infezioni
- Abrasioni epiteliali
- Ulcere
- Edema corneale
- Corpi estranei

Perchè usare la riboflavina

Maggiore permanenza

La riboflavina ha un tempo di permanenza sulla superficie oculare maggiore della fluoresceina e questo permette di individuare difetti del sistema di giunzione delle cellule epiteliali anche lievi, di analizzare più accuratamente il processo di ricambio lacrimale e la presenza della black-line.

Colorazione completa

La riboflavina colora tutta la lacrima e fornisce informazioni qualitative più affidabili attraverso lo studio del BUT; la riboflavina è in grado di rilevare le aree di sofferenza epiteliale della cornea e della congiuntiva, evitando così di ricorrere alla doppia colorazione con fluoresceina e lissamina.

Lenti a contatto

La riboflavina, rispetto alla fluoresceina, può essere utilizzata come colorante diagnostico anche in presenza di lenti a contatto.

Patient friendly

La riboflavina colora senza effetti collaterali (es. bruciore, prurito), ed è ben tollerata dai pazienti, più delle strisce di fluoresceina.



Specifiche prodotto



Dispenser
multidose
da 10 ml



10 fiale
monodose
da 0.5 ml



utilizzabile
con lenti
a contatto



Dispositivo Medico di classe IIA

Brevetti: Italia, Europa, USA, Russia, Australia, Sudafrica.

Bibliografia

- 1) M.Rolando, F.Bruzzone. "An alternative to fluorescein for measuring intraocular pressure by means of the Goldmann tonometer". Italian Review of Ophthalmology, June 2016.
- 2) POS-32122 - "A new biological coloration for corneal and conjunctival evaluation of epithelial injuries". ESCRS, Copenhagen 2016.
- 3) P. Troiano "I coloranti della superficie oculare" EuVision 1/2016.



SERVImed Industrial S.p.A.

Via Tempio del Cielo 3/5, 00144 Roma (Italy)
Tel: +39 06 92595490 Fax: +39 06 89360010
Email: info@servimedindustrial.com
www.servimed-industrial.it



IROMED Group S.r.l.

Via Tempio del Cielo 3/5, 00144 Roma (Italy)
Email: info@iromedgroup.com
www.iromedgroup.com